

# Инвестиционный проект «Многофункциональный комплекс г. Москва, СВАО, Алтуфьевское ш., вл. 78-82»

**Местоположение** Участок предполагаемого строительства площадью 0,122 га размещен на территории жилого квартала и ограничен с запада Алтуфьевским шоссе, с севера и юга жилой застройкой, с востока – территорией детского сада.

## **Технико-экономические показатели**

Общая площадь здания 8 460 кв.м

в том числе

подземная часть 3 860 кв.м

надземная часть 4 600 кв.м

Площадь нежилых помещений, в том числе:

площадь гаража-стоянки:

- площадь подземного гаража-стоянки 3 860 кв.м

- площадь надземного гаража-стоянки 2 500 кв.м

площадь фитнес-клуба:

- площадь спортивных залов 1 600 кв.м

- площадь вспомогательных и технических помещений 500 кв.м

Этажность 4 подземных этажа + 5 надземных этажей

Максимальная высотная отметка 26.500 м

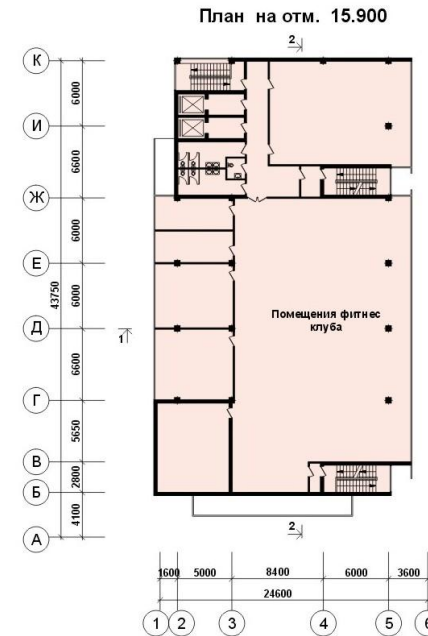
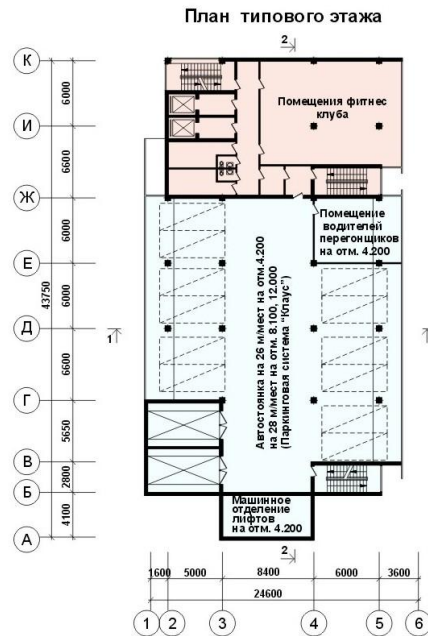
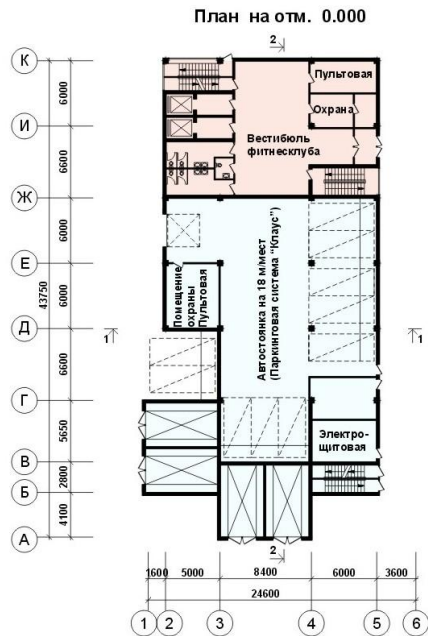
Вместимость гаражного комплекса 184 м/места

**Земельный участок** Участок свободен от застройки.

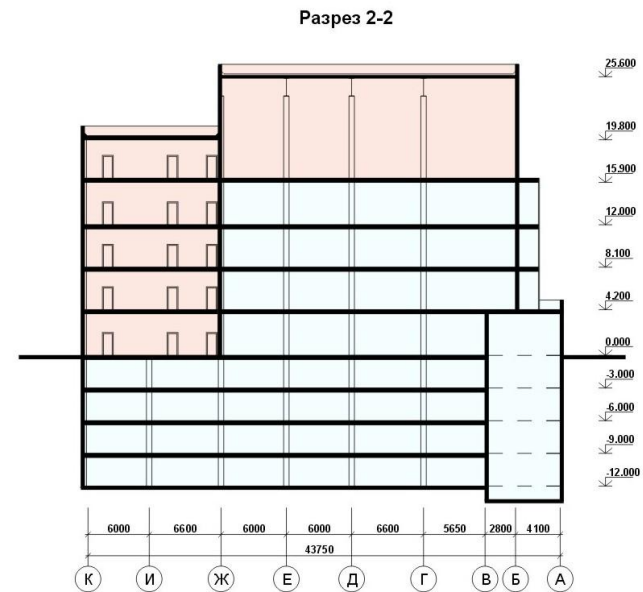
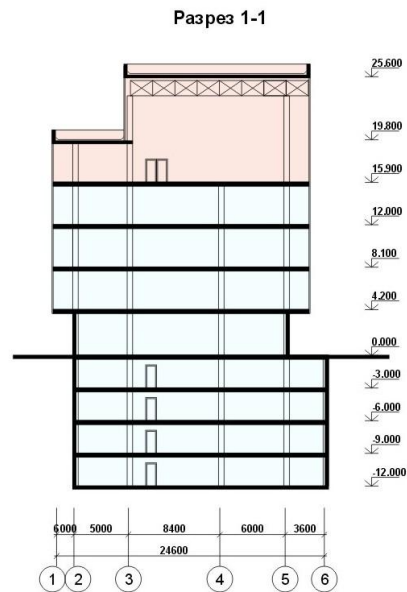
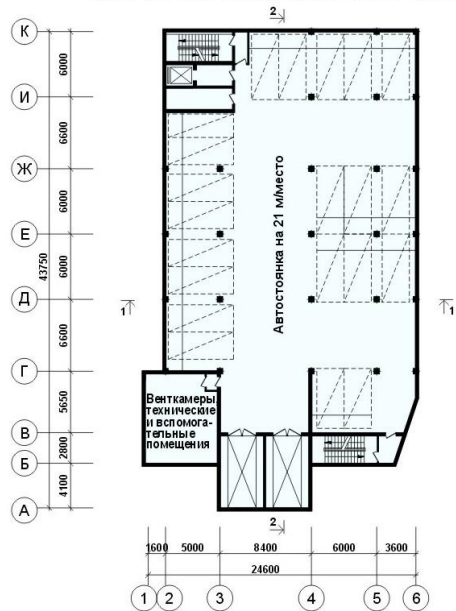
**Здание** На первом этаже размещается входная группа с транспортным блоком, вестибюлем, помещениями охраны и с/у. На 2, 3 и 4 этажах размещены залы для занятий аэробикой, бальными танцами, тренажерный зал с раздевалками. На пятом этаже возможно размещение зала для игры в волейбол. Помещения гаража и фитнес-клуба разделены противопожарной стеной. Предусмотрена возможность внутренней перепланировки.

**Конструкция здания** Здание комплекса каркасное. Каркас выполняется из монолитного железобетона. Сетка колонн переменная. Лестницы, лифтовые и коммуникационные шахты монолитные, железобетонные. Кровля плоская, инверсионная, с внутренним водостоком. Наружные ограждающие конструкции стен частично выполняются из кирпича с последующим утеплением и облицовкой фиброцементными панелями, частично из витражей с заполнением стеклопакетами из матового и бесцветного стекла. Пластика фасадов решена за счет чередования глухих поверхностей стен, стен с ленточным остеклением и сплошным витражным остеклением.

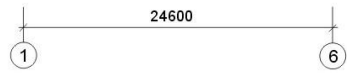
**Цена проекта** Проект на строительство комплекса выставлен на продажу целиком, предусмотрена полная передача прав. Общая стоимость полной переуступки права составляет –147 000 000,00 руб. Предоставляется рассрочка платежа.



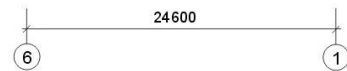
**План на отм. -3.000, -6.000, -9.000, -12.000**



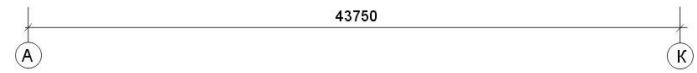
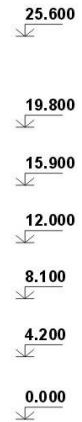
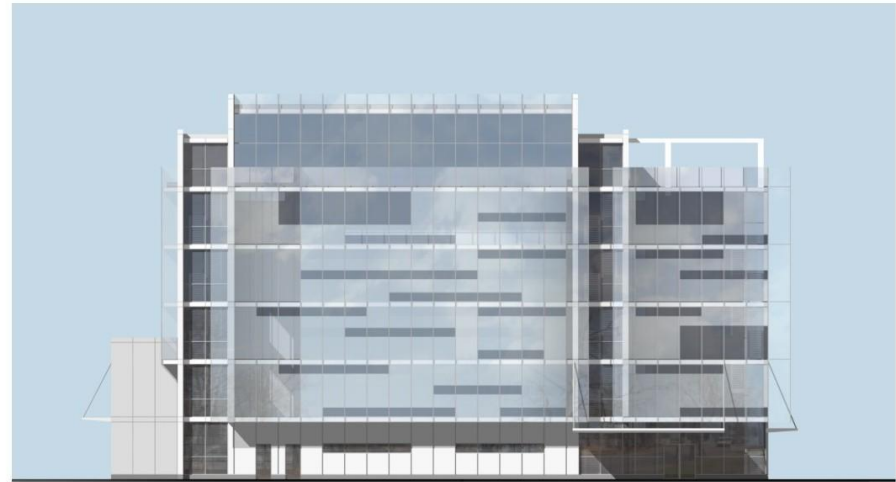
Фасад в осях 1-6



Фасад в осях 6-1



Фасад в осях А-К



Фасад в осях К-А

